

## Juhend Enefit Volti elektriauto laadija paigaldustööde mahu ja maksumuse hindamiseks

Käesolev juhend võimaldab kliendil iseseisvalt hinnata, kas tellitavat elektriauto laadijat saab paigaldada Enefit Volti kodulehel näidatud standardpaigalduse [tingimustel](#) ja milline meie [hinnakirjas](#) toodud paigalduspakettidest on kliendi kodule sobiv.

### PAKUME ERAMAJADELE JÄRGMISI PAIGALDUSPAKETTE

<b>Paigalduspakett "Standard"</b>	<b>469 €</b>	<b>NB!</b> Kohaldub, kui laadijale vajalikud elektrikaitsmed saab paigaldada maja peakilpi
<b>Paigalduspakett "Standard Pluss"</b>	<b>669 €</b>	<b>NB!</b> Kohaldub, kui laadijale vajalikud elektrikaitsmed ei mahu maja peakilpi ja on vaja paigaldada eraldi lisakilp

Kindluse saamiseks tööde hinna ja mahu osas on võimalik kokku leppida Microsoft Teamsi videokõne otse meie laadimislahenduste müügiinseneriga telefonil **777 4040**.





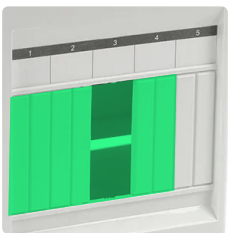
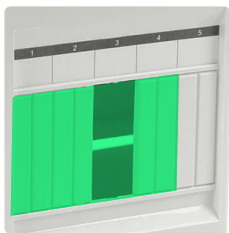
Täiendavalt saate saata meile e-postile [energiateenused@energia.ee](mailto:energiateenused@energia.ee) laadija paigalduse kohta järgmised fotod:

- Foto oma maja elektrikilbist (**Näidis 1 ja Näidis 2**)
- Foto täpsest asukohast, kuhu soovite laadija paigaldada (**Näidis 3**)
- Foto planeeritud elektrikaabli teekonnast maja elektrikilbist kuni laadijani (**Näidis 4**)



## LAADIJA PAIGALDUSE KÄIGUS MAJA ELEKTRIKILPI PAIGALDAVAD ELEKTRIKAITSMED

**NB!** Kui kilbis ettenähtud ruum kaitsmetele puudub, kohaldub kallim paigalduspakett, mille käigus paigaldatakse lisakilp.

<p><b>AUTOMAATKAITSE</b> (MCB)</p> 	<p><b>RIKKEVOOLUKAITSE</b> (RCD)</p> 	<p><b>DLM ARVESTI</b> (ERALDI LISATEENUS)</p> 
<p><b>VAJALIK RUUM ELEKTRIKILBIS</b> (3 MOODULIT)</p> 	<p><b>VAJALIK RUUM ELEKTRIKILBIS</b> (4 MOODULIT)</p> 	<p><b>VAJALIK RUUM ELEKTRIKILBIS</b> (4 MOODULIT)</p> 

## NÄIDIS 1 (3-FAASILISELE 11 kW VÕI 22 kW VÕIMSUSEGA LAADIJALE KAITSMETE PAIGALDUS)



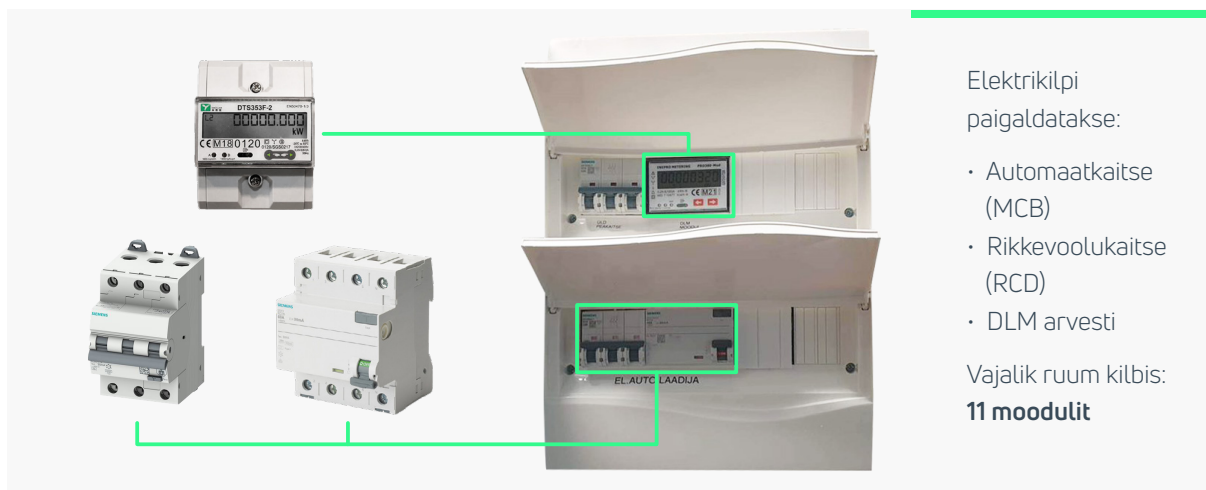
Elektrikilpi paigaldatakse:

- Automaatkaitse (MCB)
- Rikkevoolukaitse (RCD)

Vaba ruum kilbis: **7 moodulit**



## NÄIDIS 2 (3-FAASILISELE 11 kW VÕI 22 kW VÕIMSUSEGA LAADIJALE KAITSIMETE PAIGALDUS KOOS DLM ARVESTIGA)



## NÄIDIS 3 (FOTO LAADIJA TÄPSEMAST PAIGALDUSKOHAST)

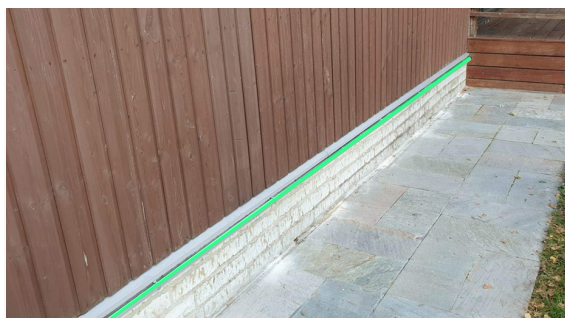


Foto on vajalik, et saaksime hinnata, kas maja seinale saab laadijat sobivalt kinnitada.

**NB!** Kui laadija paigaldus tellitakse eraldi laadimispostile või esineb vajadus täiendavate kaevetööde järele tähendab see automaatselt lisatööde hinnapakkumise koostamist paigaldusele!



#### NÄIDIS 4 (FOTOD PLANEERITUD ELEKTRIKAABLI TEEKONNAST KILBIST KUNI LAADIJANI)



Fotod on vajalikud, et saaksime hinnata kui palju kulub materjali (kaabel, kaablikaitse) ja kas see mahub standardpakkumise hinna sisse, milles sisaldub materjalikulu kuni 10 meetrit kilbist laadijani.

**NB!** Kaabel paigaldatakse seinale pindmiselt nagu on näidatud fotodel (kasutades kaabli-kaitsetoru), kaabli peitmine seinasse ei ole standardpaigalduse osa!